



Autorità europea antiriciclaggio abbia sede in Italia

Il Presidente dell'ABI Antonio Patuelli e il Direttore Generale Giovanni Sabatini hanno scritto una lettera al Presidente del Consiglio Mario Draghi, al Ministro dell'economia e delle finanze Daniele Franco e al Ministro degli esteri Luigi Di Maio,

segue in ultima pagina ■

I Numeri del Credito

a cura dell'Ufficio studi dell'ABI
maggio 2021
(in parentesi aprile 2021)

TOTALE IMPIEGHI variazioni % nei 12 mesi

3,4
(3,2)



TOTALE RACCOLTA depositi e obbligazioni. variazioni % nei 12 mesi

6,3
(6,9)



TASSO MEDIO PRESTITI IN EURO a famiglie e società non finanziarie. Valori %

2,23
(2,23)



TASSO MEDIO DEPOSITI IN EURO di famiglie e società non finanziarie. Valori %

0,32
(0,32)



Regole bancarie europee

Per la ripresa serve flessibilità

Al centro del convegno 'Supervision, Risks & Profitability' di ABI l'evoluzione della normativa bancaria, la Vigilanza europea e l'analisi dell'impatto regolamentare sull'economia

In un momento in cui l'Europa in modo unitario sta portando avanti un progetto di crescita senza precedenti come il Next generation Eu e la Banca centrale europea continua a garantire la sua attività di supporto confermando una politica monetaria fortemente accomodante, le banche italiane insieme a tutto il settore europeo del credito chiedono di assicurare quelle flessibilità regolamentari necessarie a non appesantire il percorso di ripresa e di rilancio dell'economia'

Così il direttore generale ABI, Giovanni Sabatini, introducendo il tema centrale del convegno 'Supervision, Risks & Profitability', l'appuntamento che ABI dedica all'evolu-

segue in seconda pagina ■

Convegno Banche e Sicurezza 2021

Impegno Sicurezza



Aumenta ancora di più l'impegno del mondo bancario nella lotta ai crimini informatici, attraverso presidi tecnologici, iniziative di formazione del personale e campagne di sensibilizzazione della clientela. L'elevata attenzione del settore verso le tematiche di sicurezza trova conferma anche negli investimenti dedicati: dallo studio di ABI Lab (il centro di ricerca e innovazione per la Banca promosso dall'ABI), presentato nel corso del convegno Banche e

Sicurezza, emerge che la maggior parte delle realtà analizzate ha indicato un aumento della spesa per il 2021 destinata sia alla sicurezza dei canali remoti, sia al rafforzamento dei sistemi di monitoraggio e protezione interni alla banca.

Per soddisfare al meglio le esigenze di sicurezza della propria clientela, inoltre, le banche operanti in Italia si sono fatte promotrici di collaborazioni inter-settoriali, come il CERTFin - Cert finanziario italiano (Computer emergency response team) - l'iniziativa cooperativa pubblico-privata diretta dall'ABI e dalla Banca d'Italia finalizzata a innalzare la capacità di gestione dei rischi cibernetici degli

segue in seconda pagina ■



Cordoglio per Guglielmo Epifani

Il Presidente dell'ABI Antonio Patuelli ha espresso sincero cordoglio per la scomparsa di Guglielmo Epifani di cui ha apprezzato sempre la cultura e la disponibilità al dialogo costruttivo nel rispetto anche delle diverse opinioni.

Bonus Casa



E' online l'infografica con informazioni su come usufruire della cessione del credito d'imposta per gli interventi edilizi che rientrano nei Bonus Casa, utili per i cittadini titolari o interessati a comprendere meglio le caratteristiche di questo strumento. Nell'ambito delle agevolazioni fiscali previste per i lavori di ristrutturazione ed efficientamento energetico degli immobili, che si affiancano alla misura del Superbonus, è infatti possibile optare per il trasferimento del credito d'imposta alla banca per ottenere liquidità immediata o per rimborsare un eventuale finanziamento. Realizzata dall'ABI in collaborazione

segue in ultima pagina ■

dalla prima pagina

... Per la ripresa serve flessibilità



zione della normativa bancaria, alla Vigilanza europea e all'analisi dell'impatto regolamentare sull'economia. Negli ultimi anni, una significativa pressione regolamentare e di vigilanza a livello europeo si è focalizzata sul tema dei crediti deteriorati (Npl). L'ABI sin dai tempi delle consultazioni sulla bozza della normativa e prima dell'approvazione dei relativi provvedimenti e in tutte le occasioni di confronto

con le Istituzioni e le Autorità di vigilanza nazionali ed europee ha evidenziato il carattere pro-ciclico di misure come la nuova definizione di default e l'applicazione del cosiddetto 'calendar provisioning'.

I potenziali effetti negativi derivanti dalla pro-ciclicità e dagli automatismi insiti in tali misure risultano ancor più penalizzanti in una congiuntura come quella attuale caratterizzata dalle conseguenze di una profonda crisi causata da fattori sanitari e non economico-finanziari. I segnali di ripresa economica registrati nelle ultime settimane, pur nel permanere di una rilevante incertezza, necessitano l'adozione di adeguati margini di flessibilità e di misure anticicliche che non riducano la capacità delle banche di sostenere progetti e investimenti attraverso i finanziamenti bancari che sono in forte espansione in Italia.

Gli ultimi dati disponibili sui finanziamenti bancari in Italia, relativi ad aprile 2021, confermano la buona dinamica dei prestiti erogati a famiglie e società non finanziarie, che risultano in crescita rispettivamente del 4,1 per cento e del 4,5 per cento su base annua. Ciò anche grazie alla solidità del settore, testimoniata dalla crescita della capitalizzazione, che a fine 2020 in termini di capitale di migliore qualità (common equity tier 1, Cet1) risultava pari al 15,5 per cento delle attività ponderate per il rischio, 150 punti base in più rispetto a fine 2019.

Rosangela Iannicelli

DI Sostegni bis

'L'ABI intende confermare il massimo impegno a supporto del tessuto imprenditoriale e della tenuta sociale del Paese in questa fase di emergenza, nella consapevolezza del ruolo essenziale del credito nell'economia e per l'economia, in particolare in un contesto come quello italiano caratterizzato dalla diffusa presenza di operatori di dimensioni contenute e dal limitato ricorso diretto ai mercati finanziari'.

Lo ha affermato il Direttore generale, Giovanni Sabatini, nel corso dell'audizione sul DI sostegni bis convocata dalla commissione Bilancio della Camera. Nella logica di favorire anche gli investimenti, si potrebbe, in sede di conversione del decreto, rifinanziare uno strumento che è stato particolarmente utile nel facilitare gli investimenti delle imprese: la cosiddetta 'legge Sabatini', ha proposto Sabatini.



Prorogare Gacs oltre il 2022

'Per agevolare la cessione dei crediti deteriorati sarebbe importante che le Gacs (Garanzie sulla cartolarizzazione delle sofferenze) vengano prorogate dopo il 2022 e valutare la possibilità di poterle estendere, oltre alle sofferenze, anche alle posizioni che sono classificate come inadempienze probabili'.

Lo ha affermato il Direttore generale dell'ABI, Giovanni Sabatini, in audizione presso la commissione Finanze e Tesoro del Senato sulla classificazione della clientela da parte delle banche e sulla questione del calendar provisioning.

...Impegno Sicurezza



operatori bancari e finanziari. Inoltre l'ABI, con il supporto del CERTFin, continua a monitorare con grande attenzione l'evoluzione degli attacchi cibernetici rivolti al settore bancario e ai clienti di home banking. In questi mesi di emergenza Covid ha portato avanti una serie di iniziative volte a supportare gli operatori del settore finanziario e a rilevare nuove possibili minacce e ha organizzato seminari e riunioni, in modalità remota, per erogare informazioni e approfondimenti tecnologici sui fenomeni recentemente rilevati, con particolare riferimento alle campagne di phishing. Tali attività si affiancano alle iniziative delle banche, che numerose hanno attivato campagne di sensibilizzazione

rivolte ai dipendenti proprio per sollecitare l'attenzione sulle misure da adottare nel lavoro tra le mura domestiche.

La sicurezza informatica, tuttavia, passa anche attraverso la collaborazione dei clienti delle banche. Per operare online in modo comodo e sicuro, infatti, è importante seguire alcune semplici regole:

- cambiare periodicamente la password dell'e-mail, dei social network, dell'internet banking e dei siti per gli acquisti online;
- aprire solo le email provenienti da indirizzi noti;
- accedere a Internet solo dal proprio computer;
- installare o aggiornare l'antivirus;
- contenere la diffusione delle informazioni personali online;
- usare password diverse per siti diversi.

Andrea Pippan

Premi per l'Innovazione



Premiate durante il webinar di ABI Lab dedicato all'innovazione le banche che hanno presentato progetti legati all'applicazione dei nuovi paradigmi tecnologici di intelligenza artificiale, alla trasformazione digitale, all'introduzione di servizi finanziari anche in otti-

ca di Fintech, alla sostenibilità e al tema della ripresa e del rilancio come risposta efficace all'emergenza sanitaria.

All'undicesima edizione del 'Premio ABI per l'innovazione nei servizi bancari', che si inserisce nell'ambito del Premio Nazionale per l'Innovazione ('Premio dei Premi'), iniziativa promossa dal Governo italiano, hanno partecipato 25 banche con oltre 90 progetti, il numero più alto registrato fino ad ora, che testimoniano il contributo positivo del mondo bancario alla nascita di nuovi servizi, all'incremento degli investimenti in tecnologie innovative e all'attenzione verso i clienti e l'ambiente.

[Link al Documento](#)

AP

DI Sostegni bis, proroga moratorie

In vista del via libera da parte dell'Ue, in risposta al Segretario Generale di Cna Sergio Silvestrini e poi al Presidente dell'Unione nazionale giovani dottori commercialisti ed esperti contabili Matteo De Lise, il Direttore generale dell'ABI, Giovanni Sabatini, ha sottolineato che 'la positiva proroga delle moratorie prevista dal Decreto legge Sostegni bis non è ancora operativa, in quanto soggetta ad una esplicita approvazione da parte della Commissione europea'.

Inoltre, ha continuato Giovanni Sabatini, 'la proroga della moratoria non è più sottoposta alle 'regole semplificate' dell'Eba e pertanto le banche devono comunque valutare le singole posizioni. E' importante quindi che tutte le rappresentanze di impresa continuino a sollecitare l'entrata in vigore di normative che permettano alle imprese di superare questa difficile fase'.

Moratorie hanno svolto importante ruolo sostegno

Le moratorie promosse dall'ABI con le rappresentanze di impresa hanno svolto un ruolo importante di sostegno. E' quanto ha affermato il Vice direttore generale dell'ABI, Gianfranco Torriero, ricordando che 'sono ancora operative sospensioni, che potevano durare anche 24 mesi, per oltre 4 miliardi di euro'.

Torriero ha quindi ricordato che 'la positiva proroga delle moratorie prevista dal Decreto legge Sostegni bis non è più sottoposta alle 'regole semplificate' dell'Eba e pertanto le banche devono comunque valutare le singole posizioni'.

Online l'audioguida sull'Icc



E' online l'audioguida con informazioni semplici ed essenziali per facilitare i cittadini nella comprensione dell'Indicatore dei costi complessivi (Icc) che consente di confrontare le varie proposte di conti di pagamento, utile per coloro che vogliono aprire un nuovo conto e valutare quello più adatto alle proprie esigenze. Sviluppata dall'ABI in collaborazione con il Centro nazionale del Libro parlato dell'Uici, l'audioguida è concepita con un linguaggio semplice e immediato e con informazioni pratiche, ed è a supporto del-

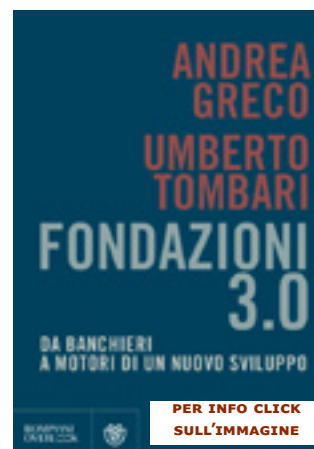
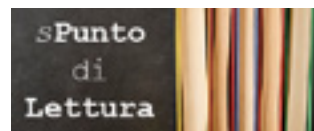
le persone cieche e ipovedenti grazie al suo formato pienamente fruibile.

L'iniziativa rientra nel quadro delle azioni previste dal protocollo d'intesa tra ABI - Associazione bancaria italiana e Uici - Unione italiana ciechi e ipovedenti Onlus Aps, per la realizzazione di attività congiunte e progetti sperimentali di informazione ed educazione finanziaria. L'impegno del settore bancario in tema di accessibilità, in linea con le principali indicazioni contenute nell'Atto europeo sull'accessibilità, si sviluppa nell'ambito delle attività promosse dall'ABI per favorire l'inclusione finanziaria e sociale dei cittadini.

Gratuito e in formato digitale, questo nuovo strumento propone in formato audio i principali contenuti dell'infografica dedicata all'Indicatore di costi complessivi, realizzata da ABI con le Associazioni dei Consumatori che partecipano con ABI e le banche al progetto Trasparenza semplice. L'Icc è l'indicatore previsto dalle Disposizioni in materia di Trasparenza delle operazioni e dei servizi bancari e finanziari aggiornate dalla Banca d'Italia, in sostituzione dell'Indicatore sintetico di costo, e ha la finalità di mostrare al cittadino il costo indicativo annuo del conto di pagamento, espresso in euro, per diversi profili di operatività.

Le guide sono disponibili sul sito dell'ABI al [link](#), e dell'Uici www.uiciechi.it

Sara Aguzzoni



Cosa sono le fondazioni di origine bancaria e quale ruolo possono e dovrebbero svolgere nel rilancio dell'Italia? Il libro, alla cui presentazione ha partecipato il Presidente ABI Patuelli, analizza gli esiti del tortuoso percorso normativo che ha interessato questi "corpi intermedi", cercando le pratiche migliori da adottare in tutto il settore, che ha avanguardie solide a fianco di enti che fanno più fatica a cogliere le sfide del presente. (*Fondazioni 3.0 - Da banchieri a motori di un nuovo sviluppo*, di Andrea Greco e Umberto Tombari, pubblicato da Bompiani, con prefazione di Giuseppe Guzzetti).

dalla prima pagina

... Autorità europea antiriciclaggio abbia sede in Italia



per chiedere che il Governo italiano assuma l'iniziativa presso l'Unione europea affinché l'Autorità europea Antiriciclaggio abbia sede in Italia, dove operano assai importanti comunità finanziarie e di alti studi giuridici ed economici.

Patuelli e Sabatini sottolineano che la Germania ha la sede della Banca centrale europea, mentre la Francia ha la sede della Eba (Autorità Bancaria Europea), mentre l'Italia, finora, non ospita alcuna Autorità finanziaria europea. Nel più ampio ambito delle Autorità e delle Agenzie decentrate negli Stati membri dell'Unione europea, l'Italia ospita solamente l'Autorità europea per la sicurezza alimentare (Efsa), con sede a Parma, e la Fondazione europea per la formazione (Etf), con sede a Torino.

L'Associazione bancaria italiana - concludono Patuelli e Sabatini - segnala inoltre l'impegno forte per la legalità, innanzitutto nell'antiriciclaggio, che le banche italiane da tempo sviluppano, anche in avanguardia nel contesto europeo.

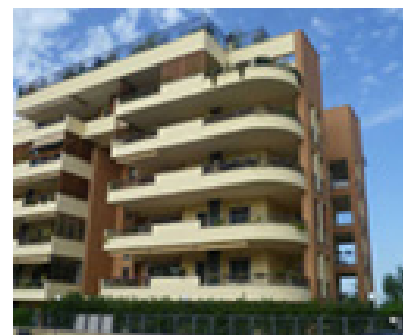
Task Force

Le moratorie tuttora attive riguardano prestiti del valore di circa 136 miliardi, a fronte di 1,3 milioni di sospensioni accordate; superano quota 177 miliardi le richieste di garanzia per i nuovi finanziamenti bancari per le micro, piccole e medie imprese presentati al Fondo di Garanzia per le PMI. Attraverso 'Garanzia Italia' di SACE i volumi dei prestiti garantiti raggiungono i 24,5 miliardi di euro, su 2.290 richieste ricevute. Sono questi i principali risultati della rilevazione effettuata dalla task force di cui fanno parte Mef, Mise, Banca d'Italia, Abi, Mediocredito Centrale e Sace. Sulla base di dati preliminari, riferiti al 4 giugno, sono ancora attive moratorie pari a circa il 49% di tutte quelle accordate da marzo 2020 (circa 280 miliardi). Si stima che tale importo faccia capo a circa 1,3 milioni di richiedenti, tra famiglie e imprese. Le moratorie attive a favore di società non finanziarie riguardano prestiti per circa 110 miliardi. Per quanto riguarda le PMI, sono ancora attive sospensioni per 111 miliardi. La moratoria promossa dall'ABI riguarda al momento 3 miliardi di finanziamenti alle imprese. Quanto alle famiglie, sono attive moratorie a fronte di prestiti per 20 miliardi di euro, di cui 4 per la sospensione delle rate del mutuo sulla prima casa (accesso al cd. Fondo Gasparrini). Le moratorie dell'ABI e dell'Assofin rivolte alle famiglie riguardano circa 2 miliardi di prestiti.

dalla prima pagina

... Bonus Casa

con le banche e le associazioni dei consumatori che partecipano al progetto Trasparenza semplice, questa nuova infografica in formato digitale ha l'obiettivo di favorire i cittadini nella comprensione del meccanismo attraverso il quale chi si avvale dei Bonus



Casa previsti per il 2021 può cedere ad una banca il credito d'imposta maturato. Chi effettua interventi di miglioramento o adeguamento degli immobili e diventa titolare di bonus ha infatti a disposizione diverse opzioni per recuperare del tutto o in parte le spese sostenute, come la detrazione fiscale

in dichiarazione dei redditi diluita nel tempo, lo sconto in fattura da parte dell'impresa che ha realizzato gli interventi o la cessione del credito d'imposta.

Disponibile online sul sito dell'ABI a questo [link](#).

SA

Sostegno alla liquidità delle imprese e delle famiglie

L'ABI ha tempestivamente subito diffuso una lettera circolare a tutti gli Associati, nella quale è fornito un approfondimento giuridico dei provvedimenti contenuti nel Decreto legge 25 maggio 2021 n. 75, pubblicato nella Gazzetta ufficiale n. 123 del 25 maggio 2021, recante misure urgenti per il sostegno alle imprese, al lavoro e alle professioni.

Il Decreto legge prevede, tra l'altro, misure di sostegno alla liquidità delle imprese e delle famiglie. In particolare, è prevista la proroga al 31 dicembre 2021 delle moratorie, per la quota capitale, dei finanziamenti per le PMI, previa comunicazione entro il 15 giugno alla banca finanziatrice. E' prevista altresì l'estensione al 31 dicembre 2021 delle misure del Decreto legge Liquidità dell'aprile 2020 relative alle garanzie di Sace, del Fondo di garanzia Pmi e di Ismea e un aumento della possibile durata massima dei finanziamenti fino a 10 anni.

Nel Decreto legge sono inoltre previste misure in favore dei giovani di età inferiore a 36 anni per l'acquisto della casa di abitazione e un rafforzamento dell'operatività del Fondo di solidarietà per i mutui per l'acquisto della prima casa.

ABI News

Anno XXIII - n. 6
giugno 2021

Direttore responsabile: Ildegarda Ferraro

Registrazione: Tribunale civi. di Roma n. 274/99 del 16 giugno 1999

Redazione: Ufficio stampa e comunicazione ABI, coordinamento:
Sara Aguzzoni - impaginazione grafica: Diana Dall'Agnola

Chiuso in Redazione: 25 giugno 2021

Piazza del Gesù 49, 00186 Roma Via Locatelli 1, 20124 Milano
abinews@abi.it
Tel. 06.6767.596
02.72101.209