



## Dante2021

### Il Presidente dell'ABI Patuelli incontra il Governatore Visco

Intervenendo a Ravenna, nel settimo centenario della morte di Dante, in apertura dell'incontro col Governatore della Banca d'Italia, Ignazio Visco, il Presidente Antonio Patuelli ha fra l'altro affer-

segue in ultima pagina ■

## I Numeri del Credito

a cura dell'Ufficio studi dell'ABI  
agosto 2021

(in parentesi giugno 2021)

### TOTALE IMPIEGHI variazioni % nei 12 mesi

2,0  
(2,2)



### TOTALE RACCOLTA depositi e obbligazioni. variazioni % nei 12 mesi

6,0  
(7,0)



### TASSO MEDIO PRESTITI IN EURO a famiglie e società non finanziarie. Valori %

2,19  
(2,19)



### TASSO MEDIO DEPOSITI IN EURO di famiglie e società non finanziarie. Valori %

0,31  
(0,31)



## Giovani e lavoro

# Nuove assunzioni in banca

Oltre 3 mila occupati nell'anno del Covid con il Fondo per l'Occupazione. Dalla sua istituzione ad oggi, il Foc ha finanziato oltre 28.000 domande

Piena operatività, anche nell'anno segnato dall'emergenza sanitaria, dell'attività del Fondo per l'Occupazione (Foc): tra maggio 2020 e giugno 2021 sono state oltre 3.200 le domande di assunzioni/stabilizzazioni a tempo indeterminato nel settore bancario approvate dal Comitato di gestione del Foc e finanziate dal Fondo per circa 29 milioni di euro senza alcun onere per i conti pubblici. Ciò conferma l'opportunità della scelta di ABI e Sindacati di settore (Fabi, Fisac-Cgil, First-Cisl, Uilca, Unisin), effettuata con l'Ac-

cordo 19 dicembre 2019 di rinnovo del contratto nazionale di categoria, di prorogare l'operatività del Foc sino al 31 dicembre 2022.

Nel complesso, dalla sua istituzione nel 2012 ad

segue in seconda pagina ■

Evento organizzato con la Presidenza italiana del G20

## Finanza sostenibile

La trasformazione verso una economia più sostenibile e duratura deve essere supportata da una visione globale che valorizzi la cooperazione tra settore pubblico e privato e da normative in grado di promuovere e facilitare i percorsi virtuosi di transizione intrapresi da banche e imprese.

A partire da questa riflessione si è sviluppato l'evento 'Verso una finanza sostenibile per un'economia sostenibile', il confronto a più voci organizzato dall'ABI, nell'ambito degli eventi coordinati dalla Presidenza Italiana del G20, trasmesso sul sito dell'ABI e sul Canale TV Class Cnbc.

### La Conferenza

I lavori sono stati aperti dal Presidente dell'ABI, Antonio Patuelli, dalla Vice Direttrice generale della Banca d'Italia, Alessan-

segue in seconda pagina ■



### Patuelli: banche attente al clima, non scaricare oneri su loro

Per affrontare il tema dei cambiamenti climatici e della sostenibilità, in un'ottica di finanza ed economia sostenibile, ci vogliono 'consapevolezza, determinazione e spirito emergenziale', ma gli oneri e le responsabilità non possono ricadere solo sulle banche.

Lo ha detto il Presidente dell'ABI, Antonio Patuelli, aprendo i lavori del convegno 'Verso una finanza sostenibile', sostenendo che 'le banche fanno la loro parte, la fanno sempre, perchè sono culturalmente interdisciplinari, si occupano di tutti i segmenti dell'economia e devono essere competenti in tutti i settori, ma rimane il fatto che le banche non possono essere i sostituti di altri soggetti giuridici che devono fissare le regole e controllare gli abusi'. La questione climatica e ambientale 'Richiede la mobilitazione di tutte le energie'.

## Invito a Palazzo



Sabato 2 ottobre parte la XX edizione di Invito a Palazzo, la manifestazione promossa dall'ABI - in collaborazione con l'Acri - che ogni anno, per un'intera giornata, mette in mostra opere d'arte e capolavori conservati nelle sedi storiche e moderne delle Banche e delle Fondazioni di origine bancaria. Fino al 9 ottobre l'esperienza continuerà in forma digitale con podcast, eventi live streaming, video e visite virtuali sui portali delle Banche, delle Fondazioni e della Banca d'Italia. Tutti i contributi digitali saranno presenti sul sito della manifestazione (<http://palazzi.abi.it>) e su Muvir.eu ([www.muvir.eu](http://www.muvir.eu)), il museo digitale delle banche in Italia. La manifestazione ha il patrocinio della Commissione italia-

segue in ultima pagina ■

dalla prima pagina

## ... Nuove assunzioni in banca



oggi, il Foc ha finanziato, tra assunzioni e stabilizzazioni, oltre 28.000 domande, presentate da 275 imprese del settore, per un impegno di spesa di oltre 224 milioni di euro.

Il 56% del totale delle assunzioni ha riguardato il personale femminile e il 44% gli uomini.

ABI evidenzia anche i positivi risultati raggiunti con le nuove prestazioni introdotte con l'Accordo di settore del 2018.

In base alle domande ricevute, sono stati approvati i seguenti impegni di spesa:

- 1,5 mln di euro per premi all'assunzione di lavoratori destinatari della prestazione emergenziale del Fondo di solidarietà;
- 3,5 mln di euro come sostegno al reddito al termine del periodo di percezione delle prestazioni della sezione emergenziale del Fondo di Solidarietà;
- 2,4 milioni di euro per formazione in caso di riconversione e riqualificazione professionale;
- 2,1 mln di euro per favorire l'attuazione di Percorsi per le Competenze Trasversali e per l'Orientamento (ex alternanza scuola-lavoro) da parte delle imprese bancarie.

Gianluca Smiriglia

### Nuovo rapporto su attività per lo sviluppo sostenibile

È online la nuova Communication on engagement (Coe) dell'ABI, come aderente al Global compact delle Nazioni Unite.

La IV edizione del documento descrive l'impegno di ABI nel biennio 2019-2020 per supportare la diffusione dei Dieci Principi del Global compact relativi a tutela dell'ambiente, diritti umani, contrasto alla corruzione e standard lavorativi correlati ai 17 Obiettivi di sviluppo sostenibile (Sustainable development goals - SDGs) nell'ambito della Agenda 2030, e così contribuire al raggiungimento di questi. Un impegno che si sviluppa attraverso le attività svolte dall'Associazione con e per le banche e in relazione alle diverse comunità di riferimento, in uno scenario internazionale che in modo crescente supporta lo sviluppo di una finanza sostenibile e chiama il settore a svolgere un ruolo sempre più da protagonista per orientare i flussi di capitale verso una economia verde.

La Coe dell'ABI è disponibile sul sito al [link](#).

SA

dalla prima pagina

## ... Finanza sostenibile

dra Perrazzelli, e da Mark Carney - Inviato Speciale delle Nazioni Unite per le azioni sul clima e sulla finanza e Consigliere per la finanza del clima del Primo Ministro Johnson al COP26, già Presidente del Financial Stability Board. A seguire si è svolta una tavola rotonda con alcuni fra i principali attori delle istituzioni e del mercato: Elena Flor, Responsabile Ambiente, Società e Governo societario & Sostenibilità, Intesa SanPaolo; Sonja Gibbs, Direttore generale e Responsabile della finanza climatica, International Institute of Finance; Francesco Drudi, Principal adviser direttore generale Politica monetaria della Bce; Stefano Micossi, Direttore generale Assonime - Associazione fra le Società italiane per azioni; Fabio Massimo Natalucci, Co-Presidente del Gruppo dedicato al superamento del problema dei dati del Network for greening the financial system, Imf; Elisabetta Siracusa, Consigliere sulla finanza sostenibile del Direttore generale della

Dg Fisma, Commissione Ue.

Le conclusioni dell'incontro sono state tratte dal Direttore generale dell'ABI, Giovanni Sabatini.

### L'impegno del settore

Il mondo bancario è fortemente impegnato a supporto dell'azione delle istituzioni pubbliche per fare fronte a questa sfida, volta al rispetto di criteri di sostenibilità nell'ambito degli investimenti.

È da questo approccio che nasce la proposta di ABI, condivisa a livello di Fbe, di introdurre nelle regole che determinano il fabbisogno di capitale che le banche devono stanziare a fronte dei propri impieghi, il Sustainable finance supporting factor, un meccanismo che - al ricorrere di determinate condizioni virtuose - consente di alleggerire le ponderazioni per il rischio che le banche sono chiamate a calcolare sui propri crediti.

[Streaming Evento.](#)

Sara Aguzzoni



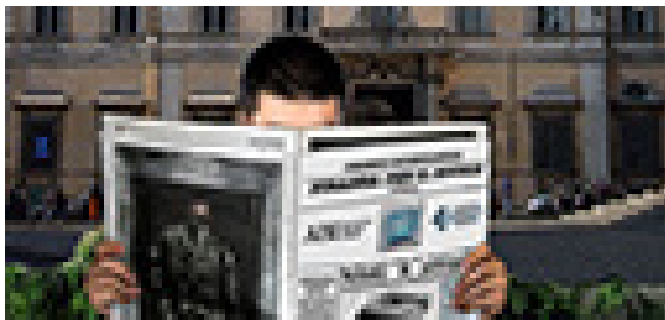
### Sabatini: ambiente, servono norme chiare e impegno comune

Sulla tutela di ambiente e cambiamento climatico 'come settore bancario ci aspettiamo un quadro equilibrato, ambizioso e robusto, sotto il profilo legislativo e regolamentare, che definisca chiaramente ciò che possa essere considerato socialmente sostenibile, nel fare impresa'. Lo ha affermato il Direttore

generale dell'ABI, Giovanni Sabatini a conclusione della conferenza 'verso una finanza sostenibile per un'economia sostenibile'.

'In particolare - ha aggiunto - ci aspettiamo metriche che consentano di applicare senza ambiguità i criteri di 'non arrecare danni significativi' e sul 'contributo sostanziale'. Sabatini ha affermato che il quadro normativo dovrebbe contenere anche 'incentivi fiscali che potrebbero favorire la transizione al green, ad esempio sulle banche da inserire nel nuovo regolamento sui requisiti patrimoniali'.

# Proroga Premio ABI-Feduf-Fiaba



**P**iù tempo per correre al Premio per giornalisti e praticanti 'Finanza per il sociale'.

Con elaborati pubblicati o trasmessi entro lunedì 28 febbraio 2022 si potrà partecipare al concorso promosso da ABI, Feduf e Fiaba.

Il Premio ha il patrocinio del Cnog - Consiglio nazionale dell'ordine dei giornalisti. Giunto alla VI edizione, l'iniziativa che

pone al centro l'educazione finanziaria e al risparmio quale strumento di inclusione finanziaria e sociale, si arricchisce del tema della sostenibilità.

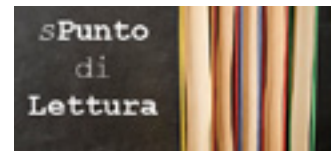
Il Premio è rivolto a giornalisti professionisti, pubblicisti, praticanti e allievi delle Scuole di Giornalismo o di Master riconosciuti dall'Ordine dei Giornalisti, di età inferiore o pari a 35 anni.

Il Premio punta inoltre a valorizzare e a coinvol-

gere anche l'impegno dei giornalisti di età superiore rispetto a quella prevista dal concorso, tramite la possibilità di assegnare menzioni speciali a contributi che potranno pervenire su segnalazione degli stessi autori o anche dei cittadini scrivendo a [ufficiostampa@fiaba.org](mailto:ufficiostampa@fiaba.org). Questa edizione è indetta con la collaborazione - in qualità di partner - di Alleanza italiana per lo sviluppo sostenibile (ASviS), CeRP-Fondazione Collegio Carlo Alberto, Global compact network Italia e Museo del risparmio, di Avvenire come media partner e di Bancaforte come partner digitale.

Tema del premio, 'Storie di inclusione finanziaria e sociale quale leva di sviluppo sostenibile: gli obiettivi dell'educazione finanziaria e al risparmio e il benessere globale' questo il tema proposto. Tutte le informazioni sul [sito dell'ABI](http://sito.dell'ABI).

SA



PER INFO CLICK  
SULL'IMMAGINE

Per la prima volta sono raccolti i testi integrali delle quattordici relazioni pronunciate da Stefano Siglienti alle Assemblee dell'Associazione bancaria italiana da lui presiedute negli anni del suo mandato (1945-1971).

Un'occasione importante per conoscerne il pensiero. Le relazioni abbracciano un venticinquennio cruciale che va dalla fase dura ed esaltante della ricostruzione agli anni '50, che consegnano al Paese un'economia forte e in sviluppo, per proseguire poi con il rallentamento della prima metà del decennio successivo e con i prodromi della crisi provocata dagli accadimenti del Sessantotto.

Siglienti attraversa questi anni da banchiere protagonista.

Con prefazione del Presidente ABI, Antonio Patuelli, e Maurizio Sella, presidente dell'Istituto Luigi Einaudi e già Presidente ABI.

Saggio introduttivo di Giandomenico Piluso e profili curati da Gian Franco Calabresi e da Silvio Golzio. Volume curato da Federico Pascucci e realizzato con il sostegno di ABI e Istituto Einaudi.

*(Le banche per la ricostruzione. Senza aumentare le tasse, proposta dal Presidente Draghi.*

## Task force liquidità

Sono attive moratorie su prestiti per circa 69 mld di euro a fronte di circa 630.000 sospensioni accordate, mentre è di oltre 200 mld il valore delle richieste per i nuovi prestiti per le Pmi attraverso il Fondo di garanzia e sono a 28,3 mld di euro i volumi complessivi dei prestiti garantiti da Sace, su oltre 3.000 richieste.

Sono i principali risultati della rilevazione effettuata dalla Task force costituita per promuovere le misure a sostegno della liquidità adottate dal Governo contro l'emergenza Covid-19, di cui fanno parte Ministero dell'Economia e delle Finanze, Ministero dello sviluppo economico, Banca d'Italia, ABI, Mediocredito Centrale e Sace. In base ai dati della Banca d'Italia riferiti al 10 settembre - si legge in una nota congiunta - sono ancora attive moratorie su prestiti per circa il 25% di tutte le moratorie accordate da marzo 2020 (circa 280 mld).

Le moratorie attive a favore di società non finanziarie riguardano prestiti per circa 55 mld. Per quanto riguarda le Pmi, sono ancora attive sospensioni ai sensi dell'art. 56 del Dl 'Cura Italia' per poco meno di 51 mld, in progressivo calo per la mancata richiesta di proroga da parte dei debitori.

Le moratorie attive a favore delle famiglie riguardano prestiti per 11 mld di euro, di cui tre per la sospensione delle rate del mutuo sulla prima casa (accesso al cd Fondo Gasparini). Le moratorie dell'ABI e dell'Assofin rivolte alle famiglie riguardano prestiti per circa 1 mld.

Sulla base della rilevazione settimanale della Banca d'Italia, si stima che le richieste di finanziamento pervenute agli intermediari ai sensi dell'art. 13 del Dl Liquidità (Fondo di garanzia per le Pmi) fino al 10 settembre siano pari a 1,82 milioni, per un importo di finanziamenti di circa 160 mld.

Il Mise e Mediocredito Centrale segnalano poi che sono 2.468.713 le richieste di garanzie pervenute al Fondo di Garanzia nel periodo dal 17 marzo 2020 al 21 settembre 2021 per richiedere le garanzie ai finanziamenti in favore di imprese, artigiani, autonomi e professionisti, per un importo complessivo di oltre 200,4 mld di euro.



## Patuelli a Confindustria: bene indicazioni Bonomi e prospettive Draghi

Il Presidente dell'Associazione bancaria italiana Patuelli ha espresso particolare apprezzamento per la visione europea e l'indicazione strategica per il rafforzamento patrimoniale delle imprese, proposta dal Presidente di Confindustria Bonomi, e per la collegiale preparazione di una nuova lungimirante prospettiva di sviluppo, senza aumentare le tasse, proposta dal Presidente Draghi.



dalla prima pagina

## ... Dante2021

### Il Presidente dell'ABI Patuelli incontra il Governatore Visco

mato che Benedetto Croce, il 14 settembre 1920 pronunciò nella Biblioteca Classense di Ravenna il famoso discorso per il sesto centenario dantesco che venne seguito dalla pubblicazione del volume sulla 'Poesia di Dante'. Si tratta di una sorta di autorevole e semplice 'guida' della Commedia e al tempo stesso di un libro di storia che è quanto mai attuale, chiaro nel linguaggio ed esplicativo del percorso effettuato dall'Alighieri nella Commedia come 'peccatore che intraprende docile e compunto la via della purificazione', da 'moralista' che esprime il giudizio e gradua 'i peccati e i vizi umani, e fuori quasi della stessa graduatoria pone 'gl'infingardi, i timidi, i perpetuamente irresoluti, inetti al bene e al male' fino agli ipocriti che lo riconducono nell'Inferno ai sentimenti etico-politici e ai suoi rapporti di amore ed odio verso la sua sognata Firenze.

La città del Giglio fu, però, scrive Croce, causa 'del dramma della vita' di Dante 'e della catastrofe' dell'esilio dell'Alighieri, 'con l'angoscia del distacco, con la povertà... con le umiliazioni... con un animo sensibilissimo che soffre di tutte le punture e quasi s'intenerisce su se stesso'.

Invece Croce indica come più benevoli i sentimenti di 'amore e sollecitudine' di Dante verso la sua principale terra d'esilio, la Romagna, 'lembo d'Italia a lui noto e consueto'. Quindi il Presidente Patuelli ha rivolto un monito a tutto il mondo dell'economia perché tutti seguano l'ideale etico del Catone dantesco, per la rigida rettitudine per l'adempimento dei doveri per stare lontani anche dalle colpe dell'Inferno dantesco, dall'ignavia, dagli avari e dai prodighi, dagli scialacquatori e dagli usurai, dai barattieri, dagli ipocriti, dai ladri, dai seminatori di discordia, dai traditori della Patria e dei benefattori.



dalla prima pagina

## ... Invito a Palazzo



na nazionale per l'Unesco, del Ministero della cultura e del Ministero del turismo.

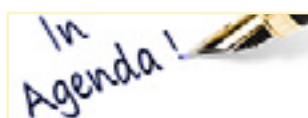
Il Presidente dell'ABI, Antonio Patuelli, ha dichiarato: 'Quando si arriva a venti edizioni della stessa manifestazione, si può affermare che l'idea è buona e il risultato è molto apprezzato. Invito a Palazzo è ormai una tradizione forte e consolidata del panorama culturale italiano e rappresenta un giorno in cui vengono messi al centro la passione e l'impegno con cui tutti ci adoperiamo per rendere migliore il tempo e il luogo in cui viviamo. Quest'anno la manifestazione si svolgerà soprattutto in forma digitale attraverso la promozione di contenuti audio-video e multimediali condivisi sui canali digitali. Sabato 2 ottobre sarà possibile

visitare nel rispetto delle misure per contenere tutti i rischi alcune sedi storiche e moderne delle Banche e delle Fondazioni di origine bancaria, le collezioni d'arte, le mostre temporanee, archivi storici e tanto altro.'

Il Presidente di Acri, Francesco Profumo, ha dichiarato: 'Il ricco patrimonio storico-artistico del nostro Paese è una risorsa straordinaria a disposizione dei nostri concittadini e dell'intera umanità. Rendere accessibili gli scrigni che custodiscono parte di questa bellezza è una responsabilità per chiunque si trova a tutelare e tramandare alle generazioni future questo patrimonio. 'Invito a Palazzo' è, quindi, una meritoria iniziativa che, da vent'anni, ABI e Acri promuovono insieme congiuntamente, perché restituisce alle comunità dei nostri territori alcuni dei pilastri della nostra identità di proprietà di Banche e Fondazioni: luoghi in cui operosità e tensione verso il bello hanno gettato le fondamenta della nostra storia collettiva. Poter, finalmente, tornare a visitare dal vivo alcuni di questi luoghi e ad ammirare da vicino i loro tesori d'arte è un'occasione da non perdere.'

Invito a Palazzo 2021 si terrà da sabato 2 ottobre a sabato 9 ottobre. L'elenco completo dei palazzi che partecipano all'iniziativa è disponibile sul sito <http://palazzi.abi.it> e sulla piattaforma [www.muviu.eu](http://www.muviu.eu)

Andrea Pippan



2-9 novembre

■ Invito a Palazzo 2021. Quest'anno la storica manifestazione promossa dall'ABI festeggia 20 anni! L'appuntamento si svolgerà da sabato 2 a sabato 9 ottobre in modalità digitale su [palazzi.abi.it](http://palazzi.abi.it).

3-4-5 novembre

■ Sotto la stella di Dante, in un'iconica immagine che trasforma l'attuale moneta da 2 Euro in un visionario Euro digitale, torna il 3, 4 e 5 novembre, Il Salone dei Pagamenti. Laboratorio di innovazione promosso dall'ABI.

[Link](#)

ABI News

Anno XXIII - n. 9  
settembre 2021

Direttore responsabile: Ildegarda Ferraro

Registrazione: Tribunale civi. di Roma n. 274/99 del 16 giugno 1999

Redazione: Ufficio stampa e comunicazione ABI, coordinamento:  
Sara Aguzzoni - impaginazione grafica: Diana Dall'Agnola

Chiuso in Redazione: 30 settembre 2021

Piazza del Gesù 49, 00186 Roma Via Locatelli 1, 20124 Milano

[abinews@abi.it](mailto:abinews@abi.it)  
Tel. 06.6767.596  
02.72101.209