



## Il Presidente Patuelli all'evento su 'Autonomia strategica Ue e Unione dei risparmi'

Nello scenario attuale caratterizzato dai conflitti 'Viviamo in una situazione di emergenza internazionale, economica, sociale. Davanti a questo contesto è necessaria una reazione in spirito di emergenza'.

[segue in ultima pagina](#)

## I Numeri del Credito

a cura dell'Ufficio analisi economiche dell'ABI  
**marzo 2026**

(in parentesi febbraio 2026)

**TOTALE IMPIEGHI**  
variazioni % nei 12 mesi

**2,3**  
(2,0)



**TOTALE RACCOLTA**  
depositi e obbligazioni.  
variazioni % nei 12 mesi

**2,6**  
(3,8)



**TASSO MEDIO PRESTITI IN EURO**  
a famiglie e società non finanziarie. Valori %

**3,98**  
(3,98)



**TASSO MEDIO DEPOSITI IN EURO**  
di famiglie e società non finanziarie. Valori %

**0,65**  
(0,64)



## Banche per l'innovazione

Assegnati i Premi per l'innovazione nei servizi bancari. Le soluzioni più innovative e tecnologicamente avanzate, capaci di rispondere alle esigenze della clientela e all'evoluzione dei mercati, sono state premiate a Milano. Al Forum ABI Lab 2026, le priorità degli investimenti in tecnologia, tra sicurezza e intelligenza artificiale. La sfida per il settore bancario è integrare solidità e visione strategica, continuando a investire nella sicurezza, nella qualità dei servizi e nella fiducia dei clienti.

[segue in ultima pagina](#)

AI e nuove regole europee

## Il credito per la crescita



Il credito protagonista dell'economia italiana ed europea.

Al centro dell'edizione 'Credito al Credito 2026' le nuove regole europee che stanno ridisegnando il mercato del credito e il tema dell'innovazione. In un contesto segnato da incertezza geopolitica, innovazione tecnologica e nuove regole europee, le banche sono chiamate a svolgere un ruolo sempre più centrale nel sostenere famiglie e imprese. Nella sessione plenaria di apertura dell'evento, dedicata a Intelligenza artificiale, dati e nuove regole, il Vice Direttore Generale

Vicario di ABI, Gianfranco Torriero, ha sottolineato che 'Il credito rappresenta una vera infrastruttura dell'economia: trasforma il risparmio in investimenti e sostiene la crescita e lo sviluppo'. 'Oggi - ha proseguito Torriero - tra innovazione tecnologica e nuove regole europee, siamo di fronte ad una fase di profondo cambiamento che richiede visione e capacità di adattamento, in cui le banche svolgono una funzione fondamentale, contribuendo a supportare famiglie, imprese'.

[segue in seconda pagina](#)



## Il Direttore Generale ABI Rottigni sull'Osservatorio 'Territori sicuri' al via a Bari

'La rapida evoluzione del contesto richiede una robusta azione di prevenzione e risposte sempre più efficaci e innovative', ha dichiarato il Direttore Generale dell'ABI, Marco Elio Rottigni. 'L'Osservatorio ha l'obiettivo di creare ulteriori ambiti di convergenza tra pubblico e privato, mettendo a terra una rete informativa partecipata che è la base essenziale per un'azione di prevenzione e contrasto.

[segue in seconda pagina](#)

ABI Associazione Bancaria Italiana

8 Macro-trend per l'industria bancaria

Macro-trend n. 7 Cambiamenti demografici e disequilibri

### Un Paese che (non) invecchia

Demografia, crescita e inclusione: le banche alla prova longevity

Roma, 18 maggio 2026 | Ore 11.00-13.00  
Palazzo Altieri

pagina 4

L'ABI al Festival dell'economia del Foglio su sicurezza e impegno nel settore bancario

pagina 3

dalla prima pagina

## ... Territori sicuri



'Il progetto faciliterà una pianificazione del rafforzamento delle misure di prevenzione, andando a individuare i punti nevralgici a livello territoriale su cui concentrare le strategie di sicurezza.

L'Osservatorio 'Territori Sicuri' rafforza il percorso di collaborazione già avviato con le Prefetture della regione Puglia e ha le caratteristiche per essere esportato nelle principali città metropolitane italiane, inserendosi così in una più ampia strategia di cooperazione estesa a tutto il territorio nazionale' ha concluso Rottigni.

L'iniziativa congiunta è stata sottoscritta dal Direttore Generale dell'ABI, Marco Elio Rottigni, e dal Prefetto di Bari, Francesco Russo.

'La costituzione dell'Osservatorio 'Territori Sicuri' consolida la fruttuosa decennale sinergia con ABI e, nel contempo, rappresenta un passo concreto verso il rafforzamento di un modello di collaborazione strutturata tra sicurezza privata e Forze dell'Ordine. Consapevoli che la sicurezza dei territori è una responsabilità condivisa che richiede un costante coordinamento tra tutti i soggetti coinvolti, attraverso l'istituzione di un tavolo permanente, intendiamo favorire lo scambio tempestivo di informazioni, funzionale all'implementazione di strategie sempre più efficaci per la prevenzione e il contrasto della criminalità ai danni delle banche e dei loro clienti' ha dichiarato il Prefetto di Bari, Russo.

Andrea Pippan



### Il Presidente Patuelli alla Conferenza su 'La geopolitica economica di Guido Carli'

'La lotta all'inflazione non deve essere delegata solo all'esperienza delle banche centrali e ai provvedimenti di natura monetaria -

così il Presidente Antonio Patuelli nel suo intervento - va combattuta in tante forme e una di queste è l'iniziativa dell'Unione europea, che è stata decisa nei mesi tragici della pandemia nel dare una spinta. Oggi serve un nuovo slancio come quello del primo Pnrr, perché servono misure contro l'inflazione ma anche di spinta'.



L'ABI ha diffuso una lettera circolare agli Associati nella quale segnala che è stata pubblicata, sul sito del Dipartimento della Protezione Civile, l'Ordinanza del Capo Dipartimento della Protezione Civile con cui è stata adottata una misura di sospensione del pagamento delle rate dei mutui, in conseguenza degli eccezionali eventi meteorologici verificatisi dall'11 al 20 febbraio 2026 nel territorio delle **province di Catanzaro e di Cosenza**. Tale Ordinanza, in corso di pubblicazione nella Gazzetta Ufficiale, recepisce i contenuti dell'accordo sottoscritto da ABI, Protezione Civile e dalle Associazioni dei consumatori per assicurare tempestività degli interventi a favore delle popolazioni colpite da calamità naturali.

dalla prima pagina

## ... Il credito per la crescita



L'evento promosso dall'ABI, in collaborazione con Assofin e organizzato da ABI Servizi, ha riunito banche, istituzioni, operatori del settore ed esperti, per discutere il futuro del credito, sempre più centrale nelle dinamiche economiche.

Cesare Colombi, Presidente di Assofin e Amministratore delegato di Prestitalia - Gruppo Intesa Sanpaolo, ha sottolineato quanto competizione e innovazione impongano lo sviluppo di modelli di business sempre più robusti e specializzati.

'La normativa ma anche e soprattutto l'evoluzione delle tecnologie e i cambiamenti demografici spingono banche e finanziarie a sviluppare prodotti più adatti a una clientela 'nuova', a pensare modelli distributivi e operativi che sappiano coniugare tecnologia e rapporti umani, a rendere sempre più efficace la valutazione dei rischi temperandola con una assoluta attenzione ai bisogni e alla tutela della clientela'.

Al centro del confronto ampio spazio al ruolo dell'intelligenza artificiale e dell'uso avanzato dei dati, cruciali nella gestione del rischio e nella relazione con la clientela. L'integrazione tra innovazione tecnologica e processi decisionali si conferma così determinante per

accrescere efficienza operativa e sicurezza, oltre che per rispondere in modo mirato alle nuove esigenze di famiglie e imprese. In questo quadro si inseriscono anche le sfide legate alla fase post-Pnrr e all'evoluzione del credito, chiamato ad adattarsi a un contesto economico caratterizzato da maggiore incertezza e da rischi sistemici, per sostenere gli investimenti, accompagnare la crescita del tessuto produttivo e rafforzare la competitività del Paese.

Nel corso del convegno, sono stati affrontati anche le principali questioni economiche del momento: l'evoluzione del credito ai consumatori con la nuova direttiva europea Ccd2, il sostegno agli investimenti delle imprese, soprattutto Pmi, e il ruolo delle garanzie pubbliche in un contesto di maggiore incertezza.

In uno scenario contraddistinto da crescita moderata e rischi in aumento, il credito resta infatti uno strumento fondamentale per sostenere sviluppo e competitività. Occorrono coerenti politiche pubbliche per contrastare i rilevanti effetti negativi che si stanno manifestando a seguito delle forti tensioni nel Medio-Oriente.

## ABI News

Anno XXVII - n. 4  
aprile 2026

Direttore responsabile: Sara Aguzzoni

Registrazione: Tribunale civ. di Roma n. 274/99 del 16 giugno 1999

Redazione: Relazioni con Media  
Impaginazione grafica: Diana Dall'Agnola,  
Comunicazione esterna-Canali digitali e identità associativa

Chiuso in Redazione: 24 aprile 2026  
Piazza del Gesù 49, 00186 Roma - Via Locatelli 1, 20124 Milano

abinews@abi.it  
Tel. 06.6767.596 - 02.72101.209

# Festival dell'economia del Foglio

L'intervento di Veronika Vavrova, Responsabile Divisione Governo Interno e Supervisore del Comitato per la Sicurezza Digitale ABI alla V Edizione del Festival Fogliante dell'Economia organizzato dal quotidiano Il Foglio sul tema 'L'Italia senza tabù. Un'agenda per trasformare le crisi in opportunità'.



[Scopri di più](#)

# Semplificazione e trasparenza nei contratti pubblici

Il Vice Direttore Generale Vicario dell'ABI, Gianfranco Torriero, in Audizione presso la Commissione parlamentare per la semplificazione. Indagine conoscitiva in materia di rapporti tra cittadini, imprese private e pubblica amministrazione con riferimento alla semplificazione e alla trasparenza dei contratti pubblici e delle clausole contrattuali per l'accesso ai servizi.



[L'Audizione](#)



In Breve

## Comunicati regionali

In Sicilia andamento positivo del credito, segno di fiducia verso l'economia locale. Tuttavia, la crescita del Pil appare contenuta, risentendo della fine delle agevolazioni post-Covid e di un minore impatto espansivo del Pnrr. Le imprese mantengono un approccio attendista sugli investimenti, condizionate dalle incertezze internazionali e dai costi energetici elevati. È quanto emerge dalla riunione della **Commissione regionale ABI Sicilia**, presieduta da Salvatore Malandrino. Evidenziata in particolare la necessità degli strumenti di garanzia per le piccole imprese con livelli di capitalizzazione non sempre adeguati e minori possibilità di offerta di coperture alternative in linea con le esigenze delle banche. Segnalato, infine, l'apporto che arriva dal turismo internazionale, a conferma dell'attrattività dell'isola: 'Per consolidare questa crescita - ha affermato Malandrino - è necessario intervenire sulla qualità dei servizi offerti, attraverso investimenti strutturali, focus su innovazione e sostenibilità, alta formazione del personale'.

\*\*\*

Imprese venete solide, con elevati livelli di liquidità e disoccupazione ai minimi storici. Tuttavia, pur in condizioni favorevoli, si rinviando decisioni strategiche e investimenti a causa dello scenario internazionale, del rallentamento economico tedesco, dell'aumento dei costi energetici e delle dif-

ficoltà di approvvigionamento di materie prime; soprattutto nei comparti chimico, elettronico e componentistica. E in sintesi l'analisi della **Commissione regionale ABI Veneto**, riunita a Padova, e presieduta da Sergio Bava, in cui il settore bancario ribadisce il proprio ruolo di partner attivo per lo sviluppo dei settori produttivi 'mantenendo inoltre punti di attenzione - ha evidenziato Bava - sulla questione della dimensione d'impresa, per una maggiore competitività e innovazione, e il rafforzamento dei modelli di governance'.

Gianluca Smiriglia

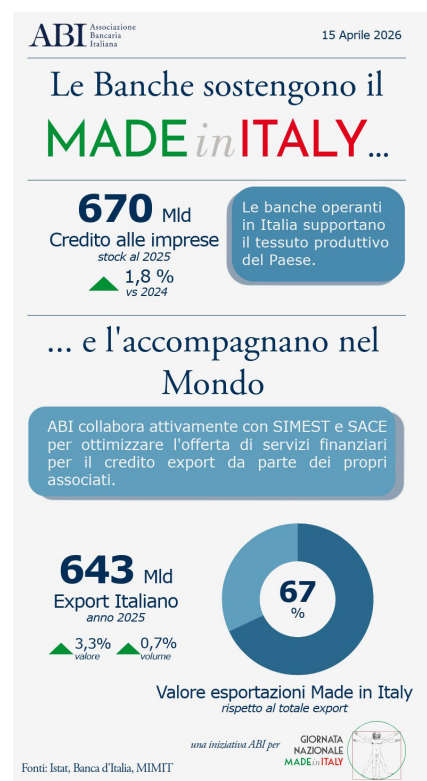
\*\*\*

Per rafforzare ulteriormente l'efficacia delle misure di prevenzione e rispondere alle minacce della criminalità ai danni di banche e clienti l'ABI ha firmato nuovi protocolli d'intesa con le **Prefetture di Lecce, di Foggia, di Campobasso e di Como**. Nel percorso di stretta collaborazione tra pubblico e privato il nuovo accordo è stato sottoscritto dal Coordinatore Nazionale di Ossif (Centro di Ricerca ABI Sicurezza Anticrimine), Marco Iaconis, con il Prefetto Natalino Manno a Lecce, con il Prefetto Flavia Anania a Barletta e con il Prefetto Paolo Giovanni Grieco a Foggia. Agli appuntamenti ha partecipato anche il Presidente della Commissione Regionale ABI Puglia, Vincenzo De Marino. Ulteriori sottoscrizioni sono avvenute a Campobasso con il Prefetto Michela Lattarulo, alla presenza anche del presidente della Commissione Regionale ABI, Domenico Pizzi, e a Como con il Prefetto Corrado Conforto Galli, alla presenza anche del segretario della Commissione Regionale ABI Roberto Masola. Di fronte a un contesto in rapido e costante cambiamento

per l'evoluzione delle minacce, banche e forze dell'ordine rafforzano la loro collaborazione per favorire azioni sempre più sinergiche per la sicurezza sui territori. In quest'ottica, i Protocolli d'intesa sottoscritti dall'ABI con le Prefetture, coinvolgono attivamente anche la Polizia di Stato, l'Arma dei Carabinieri e la Guardia di Finanza, per dare attuazione al principio di "sicurezza partecipata": un modello che punta a una collaborazione strutturata tra istituzioni pubbliche e settore privato. Il mondo bancario è impegnato a implementare le proprie attività prevenzione e contrasto alle minacce e a rafforzare i presidi per la sicurezza, investendo ogni anno circa un miliardo di euro tra sicurezza fisica e cybersecurity.

Andrea Pippan

## ABI per la Giornata Nazionale del Made in Italy





■ dalla prima pagina

## ... 'Autonomia strategica Ue e Unione dei risparmi'



'All'evento 'Autonomia strategica Ue e Unione dei risparmi e degli investimenti', organizzato da Parlamento e Commissione Eu, ha preso parte il Presidente ABI, Antonio Patuelli. Patuelli nel corso del suo intervento ha aggiunto che dell'attuale situazione emergenziale 'paghiamo le conseguenze umanitarie, ma anche economiche'. Patuelli ha poi invocato l'urgenza di arrivare a una unione dei risparmi e degli investimenti e ha sottolineato la necessità di interventi attraverso 'un innesto di capitali: non bastano capitali privati, ci vorrebbe un nuovo Pnrr con debito pubblico europeo'.

■ dalla prima pagina

## ... Banche per l'innovazione

*'Il prestigioso riconoscimento - ha dichiarato Marco Elio Rottigni, Direttore Generale dell'ABI - premia l'impegno delle banche operanti in Italia nel guidare una trasformazione che mette la tecnologia al servizio della comunità. L'obiettivo non è solo l'avanguardia tecnica, ma la capacità di rendere la digitalizzazione e l'innovazione strumenti concreti, sicuri e, soprattutto, accessibili a tutti.'*

Scopri di più



L'intervento del Direttore generale ABI Rottigni



### ABI partecipa alla XXI edizione del Festival dell'Economia di Trento

Focus su nuove generazioni e scenario economico e geopolitico, tra sfide e opportunità. Il Festival promosso dalla Provincia autonoma di Trento con il Comune e l'Università di Trento e organizzato dal Gruppo Il Sole 24 Ore e Trentino Marketing, sul tema 'Dal mercato ai nuovi poteri. Le speranze dei giovani', rappresenta una occasione privilegiata di confronto su questioni cruciali, tra cui demografia, globalizzazione e sviluppo economico, regolamentazione e semplificazione delle normative, innovazione. [vai Al Festival](#)

22 maggio

■ **Mercato del lavoro, produttività, spesa sociale e inattivi** - [Vai all'Evento](#)  
Presidente - Casl ABI Comitato per gli Affari Sindacali e del Lavoro, Iliaria Maria Dalla Riva

23 maggio

■ **Perché le banche sono un punto di forza dell'Europa | Trento Festival dell'Economia 2026**  
Presidente ABI, Antonio Patuelli, intervistato da Laura Serafini - [Vai all'Evento](#)

23 maggio

■ **Attrazione dei talenti e competizione geopolitica**  
Vicedirettore Generale Vicario - ABI Gianfranco Torriero - [Vai all'Evento](#)

AGENDA

ABI Associazione Bancaria Italiana

Macro-trend n. 7  
Cambiamenti demografici e disequilibri

8 Macro-trend per l'industria bancaria

## Un Paese che (non) invecchia

Demografia, crescita e inclusione: le banche alla prova longevity

SAVE THE DATE

Roma, 18 maggio 2026 | Ore 11.00-13.00  
Palazzo Altieri

11.00 Welcome Coffee e Networking  
11.30 Introduzione e discussione con  
**Marco Elio Rottigni**, Direttore Generale ABI  
**Gianni Franco Papa**, Presidente Comitato tecnico strategico ABI  
"Evoluzione Demografica e Servizi Bancari" e Amministratore Delegato BPER Banca

Iniziativa organizzata nell'ambito delle attività del Comitato tecnico strategico ABI "Evoluzione Demografica e Servizi Bancari" connesso al macro-trend 7. Realizzata con il supporto di **BPER Banca**

[Vai all'Evento](#)