



**Al Presidente dell'ABI Patuelli il 'Premio per l'infanzia e l'adolescenza' di Telefono azzurro**

Il Presidente dell'ABI, Antonio Patuelli, ha ricevuto a Roma il 'Premio per l'infanzia e l'adolescenza' che gli è stato consegnato

segue in ultima pagina ■

## I Numeri del Credito

a cura dell'Ufficio analisi economiche dell'ABI  
**agosto 2024**

(in parentesi luglio 2024)

### TOTALE IMPIEGHI variazioni % nei 12 mesi

**-1,7**  
(-2,0)



### TOTALE RACCOLTA depositi e obbligazioni. variazioni % nei 12 mesi

**3,2**  
(2,7)



### TASSO MEDIO PRESTITI IN EURO a famiglie e società non finanziarie. Valori %

**4,71**  
(4,74)



### TASSO MEDIO DEPOSITI IN EURO di famiglie e società non finanziarie. Valori %

**1,00**  
(1,01)



## Comitato Esecutivo ABI

Il Comitato Esecutivo dell'ABI, presieduto da Antonio Patuelli, ha deliberato all'unanimità di incaricare il Direttore Generale Marco Elio Rottigni di approfondire eventuali misure che possano mettere a disposizione una maggiore liquidità per il bilancio dello Stato.

Tali misure devono essere di natura temporanea e predeterminata, con effetti esclusivamente finanziari, salvaguardando il patrimonio e i bilanci delle banche e senza effetti retroattivi, per non penalizzare la competitività delle banche operanti in Italia rispetto alle banche degli altri mercati bancari europei e quindi consentire di continuare a fornire il pieno sostegno a famiglie e imprese.

Milano, 25 settembre 2024

Dal 5 al 12 ottobre

## Il Festival è cultura!



Il Presidente dell'ABI, Antonio Patuelli, ha dichiarato: 'Con la seconda edizione di 'è cultura!' confermiamo l'impegno delle banche operanti in Italia nel promuovere la cultura come pilastro dello sviluppo sociale e culturale.

Questa manifestazione offre un'occasione importante per avvicinare il pubblico a iniziative di grande valore, rendendole accessibili e inclusive'. 'è cultura!', promossa da ABI e Acri, in collaborazione con FEduF, è sotto

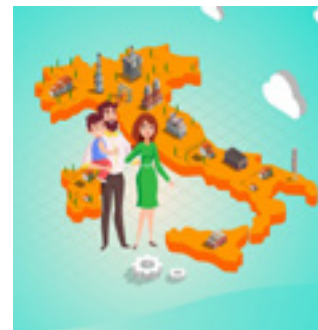
l'Alto Patronato del Presidente della Repubblica Italiana, con il patrocinio del Ministero del turismo e della Commissione italiana nazionale per l'Unesco. Partecipa la Banca d'Italia.

Dal 5 al 12 ottobre si svolge la nuova edizione di 'è cultura!' la manifestazione nazionale promossa dall'ABI e dall'Acri, con le banche italiane e le fondazioni di origine banca-

segue in seconda pagina ■

Trasparenza semplice

## Nuova guida sui Piani individuali di risparmio



È online la nuova guida dedicata ai Piani individuali di risparmio (Pir), promossa dall'Associazione bancaria italiana (ABI) in collaborazione con le banche e le associazioni dei consumatori nell'ambito dell'iniziativa 'Trasparenza Semplice' per la realizzazione e la diffusione di strumenti informativi sui principali temi bancari e finanziari di interesse per i cittadini.

Cosa sono i Pir, a chi sono riservati, che forme assumono, quali i benefici

segue in terza pagina ■

### Le banche per i territori e i cittadini

Misure per calamità naturali



dalla prima pagina

## ... La 2<sup>a</sup> edizione del Festival è cultura!

5-12 ottobre 2024

# è cultura!

### Il Festival che non finisce mai.

ria, in collaborazione con FEduF. Con la partecipazione della Banca d'Italia.

Il festival è inclusivo e intergenerazionale e ha l'obiettivo di promuovere lo sviluppo socioculturale del Paese. Eventi, appuntamenti, presentazioni di libri, concerti, a partire da sabato

5 per una settimana. Non mancano ingressi e visite guidate nelle sedi che partecipano alla manifestazione. Fino a sabato 12 ottobre l'esperienza continua con un'ampia gamma di iniziative, dal vivo e da remoto, anche dedicate ai ragazzi. A disposizione di cittadini e turisti appuntamenti in tutta Italia. Inoltre, iniziative di educazione finanziaria con numerosi eventi.

La manifestazione si svolge sotto l'Alto Patronato del Presidente della Repubblica Italiana, con il patrocinio del Ministero del turismo e della Commissione italiana nazionale per l'Unesco. L'importanza del festival è testimoniata anche dalla Media Partnership di Rai Cultura e del TgR. L'organizzazione è di ABIServizi. Partecipa FEduF, la Fondazione per l'educazione finanziaria e al risparmio.

**Il Presidente dell'ABI, Antonio Patuelli**, ha dichiarato: 'Con la seconda edizione di 'è cultura!' confermiamo l'impegno delle banche operanti in Italia nel promuovere la cultura come pilastro dello sviluppo sociale e culturale.

Questa manifestazione offre un'occasione importante per avvicinare il pubblico a iniziative di grande valore, rendendole accessibili e inclusive. È una settimana ricca di eventi, che testimonia il contributo concreto del settore bancario nel sostenere progetti culturali e sociali in collaborazione con istituzioni e fondazioni di origine bancaria.'

**Il Presidente dell'Acri, Giovanni Azzone**, ha dichiarato: 'Conoscere, divertirsi, scoprire, emozionarsi: sono tanti i modi di vivere la cultura. Anche quest'anno il festival 'è cultura!', promosso da ABI e Acri, è un'occasione preziosa per avvicinare gli italiani alla variegata offerta culturale promossa da Banche e Fondazioni, per contribuire a far scoprire e apprezzare a tutti il ricco patri-

monio storico e artistico del nostro Paese, in tutte le sue forme.

Perché siamo convinti che l'accesso alla bellezza e la partecipazione culturale siano strade maestre per la coesione e la crescita delle comunità.'

Le banche partecipano attivamente anche all'Osservatorio Banche per la Cultura, coordinato da Guido Guerzoni, docente dell'Università Bocconi. Giunto alla sua terza edizione, l'Osservatorio, attraverso incontri dedicati, pone al centro dell'analisi e del dibattito temi di grande attualità, come le nuove strategie per migliorare la fruizione e la visibilità delle attività culturali promosse dalle banche, le politiche di sostenibilità ambientale, e le normative di riferimento per l'organizzazione e la gestione di attività culturali all'estero.

Si affrontano anche questioni legate all'evoluzione dei diritti di riproduzione e la digitalizzazione delle collezioni, analizzando le pratiche emergenti in questo ambito.

L'Osservatorio combina analisi di scenario e casi di studio con momenti di confronto tra banche, esperti del settore, progettisti e referenti di aziende specializzate.

### INFORMAZIONI UTILI

Tutti gli appuntamenti in costante aggiornamento e l'elenco delle sedi che partecipano all'iniziativa sono sul sito [è cultura!](#)

è cultura! è presente anche su LinkedIn, Facebook, Instagram e X:

è cultura! | [LinkedIn](#)

È cultura da Vivere | Rome | [Facebook](#)

È cultura da Vivere (@[eculturadavivere](#)) • Foto e video di [Instagram](#)

Accedi a [X / X](#)

**Andrea Pippan**

La cultura ti...  
**sorprende**



La cultura ti...  
**emoziona**



La cultura ti...  
**diverte**



La cultura ti...  
**nutre**



La cultura ha tante facce, anche la tua. è cultura! è il Festival promosso da ABI e ACRI che abbraccia tutta l'Italia per farti vivere esperienze uniche e irripetibili. Una settimana dedicata alla cultura in tutte le sue forme, all'apertura delle sedi storiche e moderne di banche e fondazioni si uniscono eventi, incontri e conferenze, inclusi laboratori di educazione finanziaria anche per le scuole. Ma c'è di più: gli eventi, le notizie e gli approfondimenti firmati è cultura! proseguono per tutto l'anno. Per questo lo definiamo il Festival che non finisce mai.




5-12 ottobre 2024

# è cultura!

Il Festival che non finisce mai.

[eculturadavivere.it](#)

Misure per calamità naturali

## Le banche per i territori e i cittadini

**L'**ABI ha diffuso una lettera circolare agli Associati nella quale segnala che è stata pubblicata, sul sito del Dipartimento della Protezione Civile, l'Ordinanza del Capo Dipartimento della Protezione Civile con cui è stata adottata una misura di sospensione del pagamento delle rate dei mutui, in conseguenza degli eccezionali eventi meteorologici verificatisi, a partire dal 18 settembre 2024, nel territorio della fascia costiera della Regione Marche.

Tale Ordinanza, in corso di pubblicazione nella Gazzetta Ufficiale, recepisce i contenuti dell'accordo sottoscritto da ABI, Protezione Civile e dalle Associazioni dei consumatori per assicurare tempestività degli interventi a favore delle popolazioni colpite da calamità naturali.

Con la pubblicazione in Gazzetta Ufficiale sarà possibile per le banche dare immediata attuazione alla sospensione dei mutui per questi territori.

\*\*\*

L'ABI ha diffuso una lettera circolare agli Associati nella quale segnala che è stata pubblicata, sul sito del Dipartimento della Protezione Civile, l'Ordinanza del Capo Dipartimento della Protezione Civile con cui è stata adottata una misura di sospensione del pagamento delle rate dei mutui, in conseguenza degli eccezionali eventi meteorologici verificatisi, a partire dal 17 settembre 2024, nel territorio delle province di Reggio Emilia, Modena, Bologna, Ferrara, Ravenna, Forlì-Cesena e Rimini.

Tale Ordinanza, in corso di pubblicazione nella Gazzetta Ufficiale, recepisce i contenuti dell'accordo sottoscritto da ABI, Protezione Civile e dalle Associazioni dei consumatori per assicurare tempestività degli interventi a favore delle popolazioni colpite da calamità naturali.

Con la pubblicazione in Gazzetta Ufficiale sarà possibile per le banche dare immediata attuazione alla sospensione dei mutui per questi territori.

\*\*\*

L'ABI ha diffuso una lettera circolare agli Associati nella quale segnala che è stata pubblicata, sul sito del Dipartimento della Protezione Civile, l'Ordinanza del Capo Dipartimento della Protezione Civile con cui è stata adottata una misura di sospensione del pagamento delle rate dei mutui, in conseguenza degli eccezionali eventi meteorologici verificatisi nel territorio della città metropolitana di Milano e delle province di Cremona e di Mantova dal 15 al 25 maggio 2024.

Tale Ordinanza, in corso di pubblicazione nella Gazzetta Ufficiale, recepisce i contenuti dell'accordo sottoscritto da ABI e dalle Associazioni dei consumatori per assicurare tempestività degli interventi a favore delle popolazioni colpite da calamità naturali.

Con la pubblicazione in Gazzetta Ufficiale sarà possibile per le banche dar seguito all'immediata attuazione alla sospensione dei mutui per questo territorio.

dalla prima pagina

## La nuova guida sui Piani individuali di risparmio



fiscali, quali le ultime novità introdotte dalla normativa: con un linguaggio semplice, questo nuovo strumento presenta ai cittadini informazioni aggiornate utili ad accrescere la conoscenza di questa importante forma di investimento del proprio risparmio. Oltre alle principali caratteristiche dei

Pir, infatti, la guida illustra anche le novità introdotte recentemente dal Decreto Anticipi che, in particolare, eleva il numero di piani di cui ciascuna persona fisica può essere titolare, se entro i limiti dell'investimento annuale e complessivo previsti per legge.

Nati per supportare il settore imprenditoriale italiano, i Pir rappresentano una importante iniziativa volta a indirizzare il risparmio all'economia reale: sono forme di investimento di medio-lungo periodo in strumenti finanziari di imprese che, al ricorrere di alcuni requisiti stabiliti dalla legge, consentono ai sottoscrittori di ottenere importanti benefici fiscali.

I Pir sono stati introdotti nel nostro ordinamento con la Legge di Bilancio 2017. Da allora, la disciplina è stata più volte aggiornata sino a giungere alla formulazione attuale, illustrata nella guida.

Pubblicata in formato digitale sul sito Internet dell'Associazione e consultabile nella pagina dedicata ([www.abi.it/mercati/le-guide-abi-per-approfondire/](http://www.abi.it/mercati/le-guide-abi-per-approfondire/)), la guida è a disposizione delle banche e delle Associazioni che hanno partecipato al progetto (Acu, Adiconsum, Adoc, Altroconsumo, Assoutenti, Casa del consumatore, Centro tutela consumatori utenti, Cittadinanzattiva, Codacons, Confconsumatori, Federconsumatori, Lega consumatori, Movimento consumatori, Movimento difesa del cittadino, U.Di.Con, Unc).

Sara Aguzzoni



dalla prima pagina

## ... Al Presidente dell'ABI Patuelli il 'Premio per l'infanzia e l'adolescenza' di Telefono azzurro



dalla Fondazione Sos Il Telefono azzurro Ets nell'ambito delle sue iniziative, promosse per affrontare le sfide più urgenti che riguardano la tutela dei diritti di bambini e adolescenti e il loro futuro in un mondo sempre più complesso.

Il Presidente Patuelli ha ricevuto il riconoscimento per 'la grande sensibilità e attenzione da sempre dimostrate sui temi della tutela dei diritti dell'infanzia e dell'adolescenza, la preziosa e costruttiva collaborazione in una visione di impegno sociale in difesa dei diritti e della dignità dei minori e l'impegno per la promozione dell'importanza dell'educazione finanziaria delle nuove generazioni in un contesto di vita sempre più digitale e in costante cambiamento'.

Il Presidente Patuelli è stato premiato dal Presidente della Fondazione Sos Il Telefono Azzurro Ets, Ernesto Caffo. L'obiettivo comune condiviso nell'occasione è continuare a promuovere percorsi per il benessere dei giovani, sostenendo la collaborazione tra istituzioni, professionisti, aziende tecnologiche, settore accademico, società civile e mondo bancario.



Dal 5 al 12 ottobre

### ■ Festival 'è cultura!'

Evento promosso da ABI e Acri con le banche operanti in Italia e le fondazioni di origine bancaria, in collaborazione con FE-duF (Fondazione per l'Educazione Finanziaria e al Risparmio) e con la partecipazione di Banca d'Italia. Ha ricevuto l'Alto Patronato del Presidente della Repubblica, il patrocinio del Ministero del turismo e della Commissione nazionale italiana per l'Unesco. Ha avuto la media partnership di Rai Cultura e del TgR.

[Link al sito](#)

31 ottobre

### ■ 100ª Giornata Mondiale del Risparmio

Acri organizza l'evento di celebrazione della 100ª Giornata Mondiale del Risparmio. Il titolo di quest'anno è '1924-2024. Cento anni di cultura del risparmio'. In qualità di relatori interverranno: il Ministro dell'economia e delle finanze, Giancarlo Giorgetti; il Governatore della Banca d'Italia, Fabio Panetta; il Presidente di Acri, Giovanni Azzone; Il Presidente dell'ABI, Antonio Patuelli. A margine interverrà il Presidente del Wsbi Isidro Fainé.

[Link al sito](#)


ABI News

Anno XXVI - n. 9  
settembre 2024

Direttore responsabile: Ildegarda Ferraro

Registrazione: Tribunale civi. di Roma n. 274/99 del 16 giugno 1999

Redazione: Servizio stampa e comunicazione ABI, coordinamento:

Sara Aguzzoni - impaginazione grafica: Diana Dall'Agnola

Chiuso in Redazione: 30 settembre 2024

Piazza del Gesù 49, 00186 Roma Via Locatelli 1, 20124 Milano

[abinews@abi.it](mailto:abinews@abi.it)

Tel. 06.6767.596

02.72101.209